

Automatic Mixing & Pumping Unit

PEX SERIES

[水溶性離型剤用圧送装置]

PEX 25S, 50S, 100, 200

[無機系離型剤用圧送装置]

25W, 100W, 200W

[高精度型圧送装置]

25+60, 60+200, 100+300

[ポンプユニット]

60PU, 200PU



高機能！LKジャパン離型剤自動混合圧送装置

- シングルタンクの簡易型からリザーブタンク付きの高精度型まで！
- さらに中継用のポンプユニットを加え、4モデル全12機種をシリーズ化！
- 正確な原液量測定や優れた希釈性など、高機能をコンパクトに収納！
- ご希望の使用状態に応じて選択・ご提案が可能！
- 省スペース、ハイクオリティ、低価格を追求！

水溶性離型剤用圧送装置

PEX25S, PEX50S, PEX100, PEX200

- シングルタンク仕様のベーシックモデル
- 水供給制御は流量センサーにて計測供給（Sモデル以外）
- 簡易希釈方式（※）にて低価格を実現（Sモデル）（※ 液面の上下限での水供給方式）

型 式	PEX 25S	PEX 50S	PEX 100	PEX 200
混合タンク容量 (L)	25	50	100	200
ポンプ吐出量 (L/min)	約40	約100	約100	約100

(エア圧0.4MPaの場合)

ベーシック
モデル!



PEX 25S

無機系離型剤用圧送装置

PEX25W, PEX100W, PEX200W

- 攪拌機付きの原液用タンクを装備し、粉物の離型剤希釈に適しています。
- 水洗浄回路を標準装備
- 独自の原液定量器と流量センサーによる水供給で優れた濃度安定を実現。

型 式	PEX 25W	PEX 100W	PEX 200W
混合タンク容量 (L)	25	100	200
原液タンク容量 (L)	30	100	200
ポンプ吐出量 (L/min)	約40	約100	約100

(エア圧0.4MPaの場合)

粉物離型剤の
希釈に最適!



PEX 25W

高精度型圧送装置

PEX25+60, PEX60+200, PEX100+300

- 希釈精度のさらなる安定のため、希釈タンクとリザーブタンクを分けた高機能モデル。
- 希釈は希釈タンクで行い、リザーブタンクへ落とし込んで貯液。タンク内濃度のバラつきを最小限に抑え、濃度の安定を実現。
- 水供給制御を流量センサーで、原液補給には信頼の自社製 定量器を搭載し、安定した高い供給精度を保持します。

型 式	PEX 25+60	PEX 60+200	PEX 100+300
希釈タンク容量 (L)	25	60	100
リザーブタンク容量 (L)	60	200	300
ポンプ吐出量 (L/min)	約100	約100	約200 (※)

(※) ポンプ2基搭載 (エア圧0.4MPaの場合)

タンク内濃度の
バラつき抑制!



PEX 25+60

ポンプユニット

PEX60PU, PEX200PU

- 集中式など、別の希釈装置から送られてくる離型剤を中継するユニットです。
- スプレー装置側での吐出量、吐出圧力安定に寄与します。

型 式	PEX 60PU	PEX 200PU
混合タンク容量 (L)	60	200
ポンプ吐出量 (L/min)	約100	約100

(エア圧0.4MPaの場合)

高性能・中継用
ポンプユニット



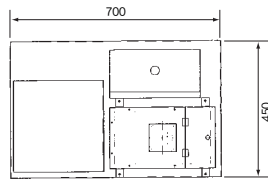
PEX 200PU

PEXシリーズ 外形寸法図

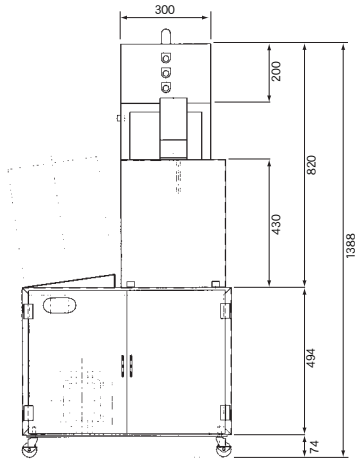
※別途受注製作に応じます。お気軽にご相談下さい。

PEX25S

上面図



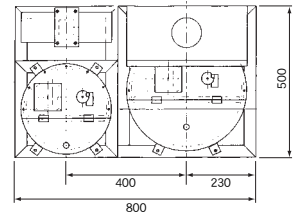
正面図



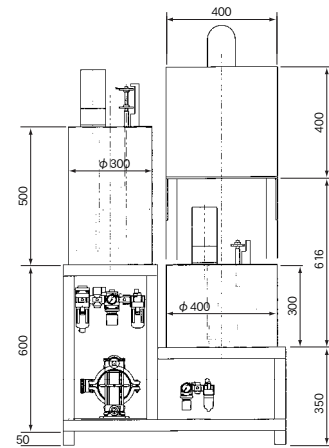
700×450×約1550H

PEX25W

上面図



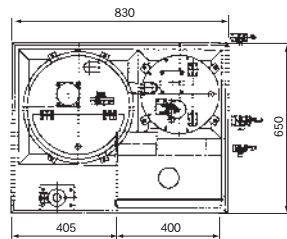
正面図



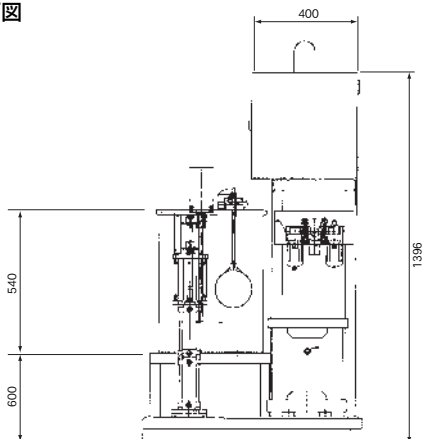
800×500×約1550H

PEX25+60

上面図



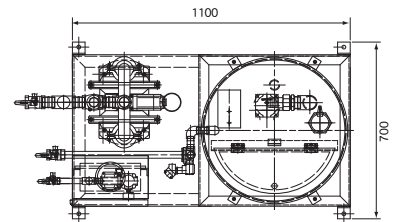
正面図



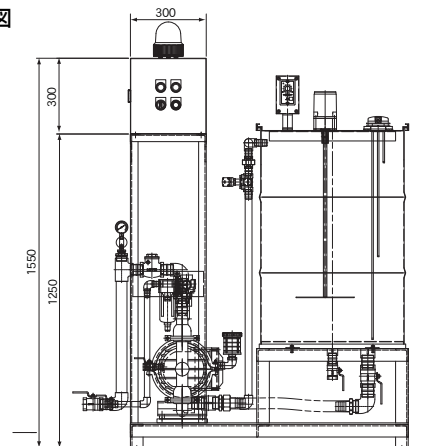
830×650×約1680H

PEX200PU

上面図



正面図



1100×700×約1700H

[ご参考]

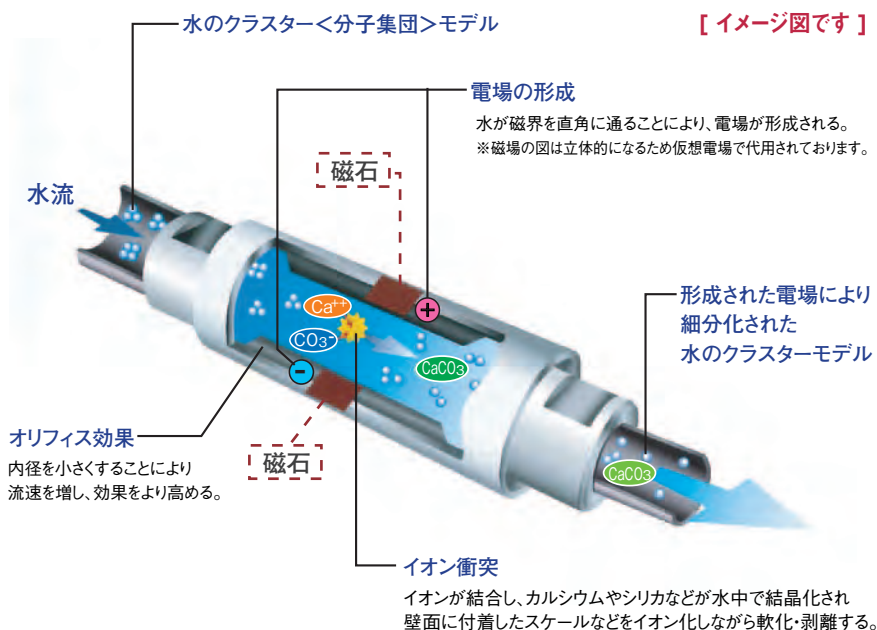
■ LKジャパンの圧送装置は全てのモデルにモールドウォーター[®]が取り付け可能です！

(モールドウォーターは、日本テクノ株式会社の登録商標です)



5000ガウスの強力磁場形成……

これまでとは全く異なる強力磁力により
水を活性化し、水に対する問題を解決します！



- 除菌効果
- 赤さび防止
- 腐食・浸食防止皮膜の形成
- 配管内・機器へのスケール・スライムの付着防止・除去 etc

希釈装置給水配管への取り付けで、離型剤の腐敗、悪臭対策に



www.lk-j.co.jp

【本社/工場】

〒651-2228 神戸市西区見津が丘1丁目3-2
TEL: 078-998-3733 FAX: 078-998-4148

【HEAD OFFICE / FACTORY】

1-3-2, MITSUGAOKA, NISHI-KU, KOBE 651-2228 JAPAN
PHONE: +81-78-998-3733 FACSIMILE: +81-78-998-4148

【中部営業所】

〒509-5102 岐阜県土岐市泉町定林寺字仲田114番地1-101
TEL: 0572-53-3301 FAX: 0572-53-3302

【CHUBU OFFICE】

114-1-101, NAKATA, IZUMICHOJORINJI, TOKI, GIFU 509-5102 JAPAN
PHONE: +81-572-53-3301 FACSIMILE: +81-572-53-3302

⚠ 安全に関するご注意

正しく安全にご使用いただくために、ご使用前に取り扱い説明書を必ずお読み下さい。

■このカタログに記載の仕様、外形寸法等は、改良のため予告なしに変更する場合があります。

■発行：2020年8月（記載内容は2020年8月現在のものです） 2020-8.0H

Printed in Japan